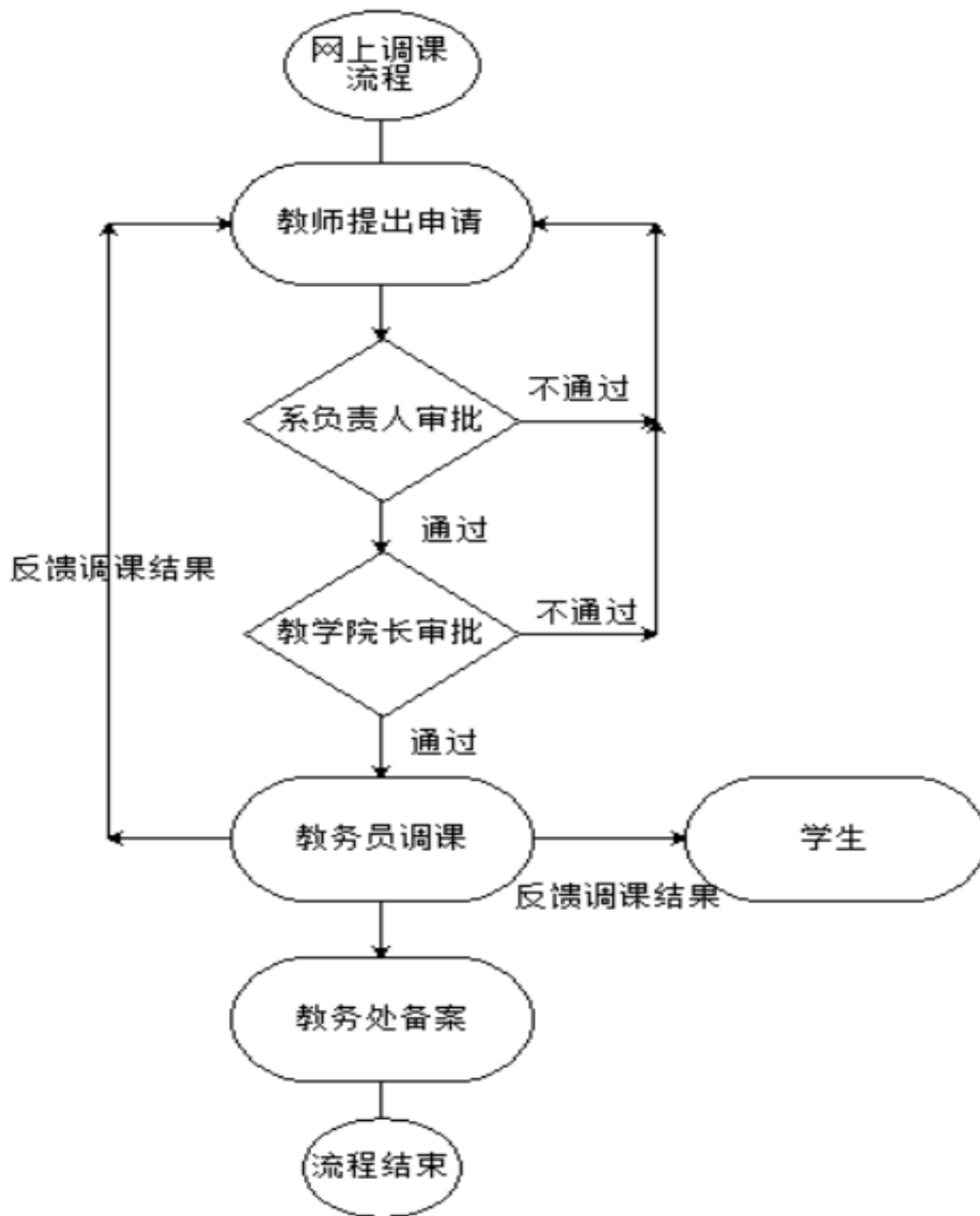


# 教师调课操作指南【教师】

## 目录

- 一、 调课流程 ..... 1
- 二、 教师申请操作指南 ..... 2

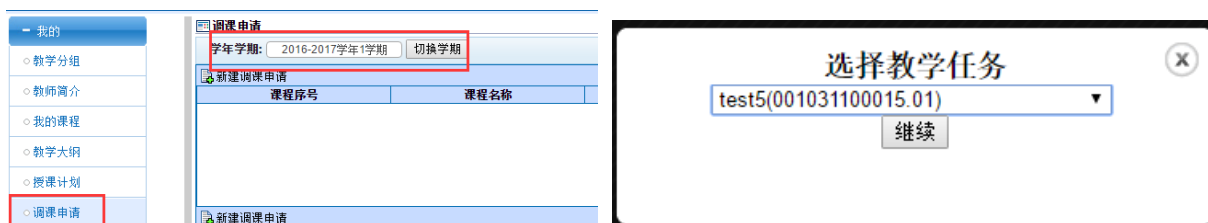
### 一、 调课流程



## 二、 教师申请操作指南

**教师在申请调课前须与学生沟通、确定好补课方案。**特殊情况按教师调停课管理规定处理。

1. 教师登录教务系统，进入“调课申请”，点击“新建调课申请”按钮。选择教学任务，点击“继续”按钮。注意：不同学期的调课，需要“切换学期”。



2. 教师填写相关调课信息，填写时请注意：

- A. “原课程安排”信息必须填写，“起止周”即需要**调课的周次**，如果是不连续的周次，按“添加”按钮，录入多个原课程安排。星期，节次也是类似操作。
- B. **“是否涉及实验课时”，请不要勾选。【由于各学院实验中心在系统还未配置，故此功能暂缓使用】**
- C. “调整为”一栏，请教师仔细填写补课方案，便于教务员理解。一般需要包括调整到第几周、星期几、第几节，任课教师等内容，地点由教务员安排。
- D. “调整原因”，必填项目。
- E. “调整项目”，请选择对应的栏目。
- F. 有调课附件的可以上传附件，只允许上传单个文件，系统只支持上传 DOC、DOCX、PDF 扩展名的文件。
- G. 点击**“提交”**按钮。**注意提交后不能修改。**

3. 教师可以查看调课进程，“审核状态”可能有如下结果：


A. “开课院系审核”：流程处在等待系负责人的审核过程。

B. “管理员审核”：流程处在等待教学院长的审核的过程。

C. “管理员调课”：流程处在等待教务员调课的过程。

D. “流程结束（完成调课）”：系负责人，教学院长已审核通过，且教务员已经完成课表调整。**教师可以查看对应周的课表，或联系教务员老师知晓调课信息。**

E. “流程结束（调课申请未通过）”：系负责人或教学院长审批未通过，具体原因可以点击“审核状态”进行查看。



| 课程序号            | 课程名称  | 原课程安排                           | 调整为   | 调课原因  | 申请时间             | 审核状态          | 调整项目   |
|-----------------|-------|---------------------------------|-------|-------|------------------|---------------|--------|
| 001031100015.01 | test5 | 起止周:7~8 星期三 小节:2~6 陆志昌 [02651]  | ceshi | ceshi | 2017-01-20 14:52 | 审核            | 调整上课时间 |
| 001031100015.01 | test5 | 起止周:3~5 星期二 小节:1~3 陆志昌 [026...] | 测试    | dd    | 2017-01-20 14:48 | 开课院系审核        | 调整上课时间 |
| 001031100015.01 | test5 | 起止周:3~4 星期一 小节:1~2 陆志昌 [026...] | dd    | dd    | 2017-01-20 14:42 | 流程结束(调课申请未通过) | 调整上课地点 |
| 001031100015.01 | test5 | 起止周:1~2 星期一 小节:2~3 陆志昌 [026...] | text  | text  | 2017-01-20 13:42 | 流程结束(完成调课)    | 调整上课老师 |

4. 教师查看调课详细信息，点击“审核状态”查看审核详细信息。



| 调课信息  |  |
|---|--|
| 课程序号: 001031100015.01                                       | 课程名称: test5                                  |
| 英文名: 5  | 开课教师: 陆志昌                                    |
| 学历层次: 本科  | 课时: 6  |
| 原课程安排: 起止周:1~2 星期一 小节:2~3 陆志昌 [02651] 徐汇校区/徐汇其它楼宇/徐汇其它楼宇操场1 |  |
| 调整为: text   |  |
| 调课原因: text  |  |
| 申请教师: 陆志昌   | 申请时间: 2017-01-20 13:42                       |
| 实验辅导老师:   |  |
| 涉及的实验中心:  |  |
| 审核记录:   | 2017-01-20 13:55:18, 由开课院系(陆志昌)审核, 审核结果为: 通过 |
|   | 测试   |
|   | 2017-01-20 14:07:00, 由 (陆志昌)审核, 审核结果为: 通过    |
|   | 测试   |

5. 教师查看自己的课表，查询调课时间、地点，也可以查看对应学期、指定周的课表，如对课表有疑问请咨询学院教务员老师。